



医療法人 純正会

名豊病院

MEIHO HOSPITAL

综合体检中心 可选项目介绍

For you. with you.



全身体检

标准套餐 … 45000円
安心套餐 … 67500円



脑部精密检查

基础A套餐 … 49500円
安心B套餐 … 59400円
追加选项 … 3000円



可选项目

疾病风险筛查

咨询方式 饶女士

0565-51-3000 (内线5527)

int.support.c@med-junseikai.or.jp



医療法人 純正会

名豊病院

MEIHO HOSPITAL



癌症、脑部/心脏疾病、糖尿病

Amino Index Risk Screening (AIRS)

疾病风险筛查



认知障碍

MCI (轻度认知障碍)
血液检测和筛查



结核

IGRA检测
结核病风险筛查



胃癌

ABC检查
胃癌风险分层检测

尿液中幽门螺杆菌抗体检测

血清幽门螺杆菌抗体检测



激素水平

甲状腺激素
(TSH · FT3 · FT4)

脂联素
长寿激素检测



过敏原检测

48种过敏原检测



脑部疾病

A6C
脑梗风险筛查



脑部/心脏疾病

LOX-index®
脑部/心脏疾病风险筛查



心脏疾病

NT-proBNP
心力衰竭风险筛查

超恶玉胆固醇检测
动脉硬化筛查 (sdLDL-C)

残余类脂蛋白胆固醇
(RLP-C)



肝脏疾病

M2BPGi
肝脏纤维化检查



子宫颈癌

HPV
人乳头瘤病毒检查



骨质疏松症

维生素D

咨询方式 饶女士

0565-51-3000 (内线5527)

int.support.c@med-junseikai.or.jp



医療法人 純正会

名豊病院

MEIHO HOSPITAL



Amino Index Risk Screening (AIRS) 综合疾病风险筛查

Amino Index Risk Screening (AIRS) 是一种能够通过检测血液中氨基酸浓度平衡来**一次性**评估各种疾病风险的项目。

AIRS可以提供氨基酸指数癌症风险筛查(AICS) 和氨基酸指数生活习惯病风险筛查(AILS) 的检测结果。



Amino Index Cancer Screening (AICS)：通过血液中氨基酸浓度平衡来评估目前**可能存在癌症**的检测。它也适用于早期癌症的筛查。

Amino Index Lifestyle Disease Risk Screening (AILS)：通过血液中氨基酸浓度平衡来评估**未来十年内罹患中风、心肌梗死**的风险以及**未来四年内罹患糖尿病**的风险，并可以评估目前血液中的重要营养素，包括必需和半必需氨基酸的水平是否降低。

该检测会提供专用报告书。

咨询方式 饶女士

0565-51-3000 (内线5527)

int.support.c@med-junseikai.or.jp



医療法人 純正会

名豊病院

MEIHO HOSPITAL



幽门螺旋杆菌 胃癌预防和筛查

幽门螺旋杆菌被认为是慢性萎缩性胃炎和胃、十二指肠溃疡的原因。此外，也有报告指出幽门螺旋杆菌的慢性感染可能会增加胃癌的发病风险。

我院提供多种检测方法来检测幽门螺旋杆菌的感染情况。

胃癌风险分层检测（ABC分类法）

ABC分类是一种检测方法，通过测量**幽门螺旋杆菌抗体**和**胃蛋白酶原**来评估幽门螺旋杆菌感染以及胃黏膜的萎缩程度。

通过这两项结果的组合，将胃癌发生风险分为5种等级进行评估。

这种检测方法无需进行胃X线检查，根据评估结果可以决定是否进行胃内窥镜检查（胃镜）等图像精细检查，是一种有效且相对低侵入性的胃癌筛查方法。

该检测会提供专用报告书。

血清中的幽门螺旋杆菌抗体检测

当感染幽门螺旋杆菌时，人体会产生针对幽门螺旋杆菌的**抗体**，这些抗体会出现在血液中。如果检测出幽门螺旋杆菌抗体呈阳性，则说明已感染。

尿液中幽门螺旋杆菌抗体检测

检测**尿液**中针对幽门螺旋杆菌的抗体。

该项目较受**年轻人群**欢迎，通过幽门螺旋杆菌感染检测，可以早期发现感染并采取措施，预期能够抑制未来胃癌的发生。

咨询方式 饶女士

0565-51-3000（内线5527）

int.support.c@med-junseikai.or.jp



医療法人 純正会

名豊病院

MEIHO HOSPITAL



A6C 脑梗风险筛查

A6C是一种**血液检测**，可以测量体现细胞损伤程度的丙烯醛，以及由细胞损伤引发的IL6和CRP的值，以大约85%的准确率检测出"潜在脑梗塞"。

"潜在脑梗塞"是恶化为严重脑梗塞的前兆，其危险性已为大众所熟知。

这是一种低成本、低负担的检测（采血），可用作脑梗塞的初筛。

该检测将提供专用报告书。



MCI（轻度认知障碍） 血液检测和筛查

轻度认知障碍（MCI）是指介于正常老年人和阿兹海默症之间的阶段。

虽然日常生活没有受到影响，但据说如果不进行预防性干预，五年后超过一半的患者会进展为阿兹海默症。

最常见的阿兹海默症是由于脑中积累了一种叫做 β -淀粉样蛋白的废物，从而破坏神经细胞而发生。

该检测将提供专用报告书。



LOX-index[®]



脑部/心脏疾病风险筛查

动脉硬化被认为是血管内皮细胞功能障碍的起点。

LOX-index[®]可以检测出**动脉硬化**的早期阶段，通过检测数值化可以直观血管状况，这是普通的血液检查和影像检查所无法捕捉到的。从预防医学的角度来看，可以作为风险标志，从早期阶段开始评估发病风险。

该检测将提供专用报告书。

咨询方式 饶女士

0565-51-3000（内线5527）

int.support.c@med-junseikai.or.jp



医療法人 純正会

名豊病院

MEIHO HOSPITAL



超恶玉胆固醇检测 动脉硬化筛查 (sdLDL-C)

LDL-C中含有一部分并非完全是恶玉胆固醇，而是对**动脉硬化**起强烈促进作用的“超恶玉胆固醇” (small dense LDL-C)。

日本动脉硬化学会的《动脉硬化性疾病预防指南》中指出，small dense LDL-C的高值是动脉硬化性疾病的危险因素。可以通过与生化学指标相同的采血样本进行检测，定量测量small dense LDL-C，并以4个阶段评估动脉硬化性疾病的风险。

建议高血脂症、糖尿病、高血压、代谢综合征患者进行检测。



NT-proBNP 心力衰竭风险筛查

心力衰竭通常以高血压和糖尿病等生活习惯病为基础，在无症状时逐渐进展。特别是慢性心力衰竭，其恶化程度据说比某些癌症还要糟糕，因此定期心脏检查非常重要。

NT-proBNP是一种通过减轻生活习惯病对心脏的压力而分泌到血液中的激素。通过测量其血液浓度，可以检查心脏的压力，这是心电图和胸部X光检查无法观察到的，从而可以在无症状阶段发现心脏疾病。

定期进行NT-proBNP检查是检查和了解心脏状况，改善生活习惯的重要手段。此外，由于它可以使用基础检查项目中提取的同一血液样本进行额外检测，因此，它非常适合作为健康检查和体检的附加项目。

咨询方式 饶女士

0565-51-3000 (内线5527)

int.support.c@med-junseikai.or.jp



医療法人 純正会

名豊病院

MEIHO HOSPITAL



残余类脂蛋白胆固醇(RLP-C) 心脏疾病风险筛查

残余类脂蛋白是由小肠和肝脏产生的脂蛋白（乳糜微粒，VLDL）在血液中被脂蛋白酶分解后产生的中间代谢产物，是导致**动脉粥样硬化**的主要因素之一。

近年来，人们发现即使低密度脂蛋白胆固醇（LDL-C）处于低值也无法完全排除心血管疾病的风险，人们开始关注除LDL-C以外的指标。

据称在那些成功控制了高血压、糖尿病、高密度脂蛋白胆固醇（HDL-C）、低密度脂蛋白胆固醇（LDL-C）等指标的人群中，如果残余类脂蛋白指数较高，冠状动脉疾病的发生风险会增加。

通过测量残余类胆固醇，可以评估那些没有冠状动脉疾病史，但可能在未来患有心绞痛或心肌梗塞的个体的发病风险。



IGRA检测 结核病风险筛查

结核病经常被认为是一种“过去的疾病”，但目前在日本每年仍有超过18,000人发病，约有2,000人死亡。约72%的患者是60岁以上的高风险群体，由于年龄增长带来的不可避免的免疫系统功能下降，因此需要特别关注。

此外，近年来在日本居住的外国人增加，有统计数据显示20多岁的结核患者中约有一半是外国出生的患者。

这项检测被用作**活动性结核病**和**潜在结核感染**的辅助诊断。此外，它也被广泛用于日常接触患者的医疗机构从业人员的健康检查中。

咨询方式 饶女士

0565-51-3000（内线5527）

int.support.c@med-junseikai.or.jp



医療法人 純正会

名豊病院

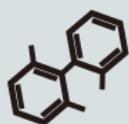
MEIHO HOSPITAL



M2BPGi 肝纤维化风险筛查

M2BPGi是一种通过**血液检测**来评估肝脏纤维化（硬度）的肝纤维化标志物。随着肥胖人群的增加，被诊断为非酒精性脂肪疾病（NAFLD）的人数也在增加。当非酒精性脂肪肝炎（NASH）的肝纤维化加重时，可能会进展为肝硬化和肝癌。

正确诊断肝炎的进展程度，并测量肝脏纤维化的程度对预防癌症化非常重要。这项检测对于肝纤维化的筛查非常有用。



脂联素 长寿激素检测

脂联素是预防代谢综合症的超级有益激素。

据确认，长寿者的血液中脂联素含量较高，因此也被称为“长寿激素”。此外，据说脂联素可以使血管和血液年轻化，预防中风和心脏病等生活习惯病。



MAST48mix 48种过敏原筛查

据说每两个日本人中就有一个患有某种过敏性疾病。

这项检测可以同时测量36个项目（48种）的过敏原特异性IgE抗体。由于可以同时测量36个项目（48种）的混合过敏原特异性IgE抗体，因此不需要通过问诊等方式来缩小过敏原的范围。

Mix表示每个检测单位包含多种过敏原。虽然不会单个显示每个过敏原的检测结果，但可以高效率地获得更加广泛的信息。

咨询方式 饶女士

0565-51-3000（内线5527）

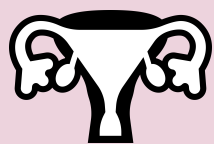
int.support.c@med-junseikai.or.jp



医療法人 純正会

名豊病院

MEIHO HOSPITAL



人乳头瘤病毒 (HPV) 子宫颈癌风险筛查

子宫颈癌是由持续感染14种高危型HPV病毒引起的。

尤其是**16型和18型**HPV，可能导致子宫颈癌，并且感染后病情进展迅速。

HPV检查可以确定采集的细胞是否感染了14种高危型HPV，同时，对于更高风险的HPV16型和18型感染，可以**单独获得结果**。

通过将HPV检查与传统的子宫颈癌细胞学检查相结合，几乎可以确定在患癌之前的病变。此外，如果细胞学检查和HPV检查均为阴性，则在随后的3年内患癌的可能性极低，这可以给予患者更大的安心感。

此外，由于可以使用与细胞学检查相同的样本，因此可以在不增加受检者负担的情况下进行检查。通过将HPV检查与细胞学检查相结合，可以提供更精确的子宫颈癌筛查。



咨询方式 饶女士

0565-51-3000 (内线5527)

int.support.c@med-junseikai.or.jp



医療法人 純正会

名豊病院

MEIHO HOSPITAL



维他命D 骨质疏松症风险筛查

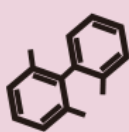
维生素D有助于钙的吸收，并在骨骼中起到吸附作用。

维生素D的不足会增加摔倒和骨折的风险。特别是在大腿骨附近骨折的情况下，长时间无法活动可能导致长期卧床不起。

导致维生素D不足的原因包括缺乏运动和饮食不均衡等营养不良，同时现代人日晒的机会减少也与之相关。人体皮肤中的一种脂类会在日光中紫外线的作用下产生维生素D，因此因追求美白而避免日晒的朋友特别需要注意。

维生素D的测定可以通过健康检查或体检中的**血液检测**进行。

*该检测女性，男性均适用。



甲状腺激素水平检测 (TSH · FT3 · FT4)

甲状腺激素具有全身促进发育的作用，同时参与体温调节和维持基础代谢等代谢，是保持舒适生活所必需的激素。

脑下垂体分泌的甲状腺刺激激素（TSH）通过相互的刺激和抑制作用，调节甲状腺激素：甲状腺素（T4）和三碘甲状腺原氨酸（T3）的分泌，以保持血液中激素浓度的稳定。

甲状腺激素过多或过少会引起心悸、气促、全身乏力等多种症状。

甲状腺疾病有时会被误诊为心脏病、神经精神疾病和更年期障碍等其他疾病。为了有效预防甲状腺疾病，TSH、FT3和FT4的**血液检测**在体检中是非常有用的。

*该检测女性，男性均适用。

咨询方式 饶女士

0565-51-3000（内线5527）

int.support.c@med-junseikai.or.jp



医療法人 純正会

名豊病院

MEIHO HOSPITAL

分类	项目	检查内容	所需时间	含税单价 (日元)
综合疾病风险筛查	AICS综合疾病风险筛查	男性5种 (胃、肺、大肠、肝脏、前立腺癌的风险筛查) 女性6种 (胃、肺、大肠、肝脏、乳腺、子宫·卵巢癌的风险筛查)	*1	30,000
认知障碍检查	MCI (轻度认知障碍) 筛查	检测处于健康人群和阿兹海默症的中间阶段的轻度认知障碍 (MCI)	-	25,500
动脉硬化风险筛查	LOX-index	动脉硬化的早期筛查。有助于评估心脏疾病和脑血管疾病的风险。	-	25,500
	超恶玉胆固醇检测(sdLDL-C)	small dense LDL-C: 评估动脉粥样硬化疾病的风险	-	5,100
心力衰竭风险筛查	NT-proBNP	心肌压力标记物	-	6,000
激素水平检测	甲状腺激素检测	TSH、FT3、FT4的测定 该项目是全套体检套餐的追加项目，无法单独检测	-	基础套餐追加 8,500 安心套餐追加 6,300
	脂联素检测	它是预防代谢综合征的超级有益激素。亦可以作为2型糖尿病的筛查指标	-	
男性	前列腺癌肿瘤标志物检测	PSA	-	基础套餐追加 4,800 安心套餐追加或与 甲状腺激素一起检测时 2,400
	前列腺MRI检查	MRI检查	30分钟	
女性	乳腺癌·卵巢癌肿瘤标志物检测	推荐作为全套体检套餐的追加项目，但也可单独检测 单独检测时： CA125单项 (卵巢癌标志物) 4,260 CA15-3单项 (乳腺癌标志物) 3,885 2项目同时检测 5,985	-	基础套餐追加 2项目同时检测 6,300 CA125单项 4,950 CA15-3单项 4,500 安心套餐追加或与 甲状腺激素一起检测时 2项目同时检测 4,050 CA125单项 2,550 CA15-3单项 2,100
	乳房X线检查			7,500
	乳腺超声			5,250
	盆腔MRI检查	子宫卵巢MRI	30分钟	34,500
	骨密度检测*2	腰椎·大腿 (2部位) DEXA	15分钟	7,800
	维他命D*2	需采血	-	2,100
	结核风险筛查	IGRA检查	用于结核病诊断的检查	-
过敏原检测	MAST48mix	36项目 (48种类) 的过敏原检测。	-	22,500
内视镜	胃镜			17,100
	肠镜			23,250
甲状腺超声				5,250

* 1: 如果选择进行氨基指数检查，则需要遵循饮食限制并在早晨进行采血。

* 2: 该项目女性、男性均适用

咨询方式 饶女士

0565-51-3000 (内线5527)

int.support.c@med-junseikai.or.jp

